

IBET DORNBIRN

# Zentren aus Tiefschlaf wecken

Am 1. Juni findet die *ibet* als Impulsforum für Regionalentwicklung und Ortskernbelebung im Hotel Martinspark in Dornbirn statt



Leerstehende Büro- und Verkaufsflächen: Die *ibet* 2006 wird Impulse in Sachen Ortskernbelebung setzen, um die Zentren wieder attraktiver zu machen.

Leerstehende Büro- und Verkaufsflächen, versiegende Gemeindekassen und starke Verkehrsbelastung: Mit diesen und anderen Problemen kämpfen die Vorarlberger Kommunen, im Speziellen die Stadt- und Ortskerne. Am 1. Juni findet aus diesem Grund die *ibet* 2006 – Impulsforum für Regionalentwicklung und Ortskernbelebung – im Dornbirner Hotel Martinspark statt. Neueste Erkenntnisse in Sachen Stadtmarketing stehen ebenso auf der Agenda wie verkehrspolitische Lösungswege für Zentrumslagen und Zukunftsperspektiven des Handels- und Wirtschaftsraumes Ortszentrum.

Dabei wird spezifisch auf die Vorarlberger Situation eingegangen: „Die Referenten richten sich mit ihren Vorträgen beispielsweise an Vertreter von Vorarlberger Straßendörfern, die mit ihrer Ver-

kehrssituation hadern oder an Handelstreibende und Gemeindepolitiker aus Ortskernen, die sich im wirtschaftlichen Konkurrenzkampf zwischen Zentrum und Peripherie neu orientieren müssen“, erklärt Dieter Bitschnau, Geschäftsführer des Veranstalters wiko wirtschaftskommunikation GmbH.

## Kirchturm-Denken adé

Zudem werden die Referenten über den Tellerrand der Ortszentren hinaus blicken: Im regionalen Kontext heißen die Schlagwörter Gemeindegemeinschaft, Gemeindefusion und interkommunaler Finanzausgleich. „Die Auf- und Ausgaben für Gemeinden werden immer größer, die Einnahmen immer kleiner. Die gemeinsame Nutzung von Dienstleistung und Infrastruktur ist angesagt um Kosten zu sparen“, so Bitschnau. Kirchturm-Denken hat

in Zeiten knapper Gemeindekassen keine Zukunft, Kooperation heißt die Alternative.

Wie aktuell das Thema Ortskernbelebung ist, zeigt das Engagement sowohl von öffentlicher als auch von privater Seite: So unterstützen die Vorarlberger Wirtschaftskammer, das Land Vorarlberg, die Vorarlberger Volksbank, die Kommunalkredit Austria AG, der Vorarlberger Gemeindeverband und die Rhomberg Bau GmbH die *ibet* 2006 als Mitveranstalter.

Die *ibet* entstand im Jahr 2000 als Forum für Finanzierung und Beteiligung und machte seither zu den verschiedensten Themen in Innsbruck, Linz, Salzburg, Bozen und Dornbirn Station.

Weitere Informationen und Anmelde-möglichkeit unter [www.ibet.co.at](http://www.ibet.co.at).

## INFORMATION

Impulsforum für Regionalentwicklung und Ortskernbelebung

1. Juni 2006, Hotel Martinspark, Dornbirn

Teilnahmegebühr:  
Ganztägiges Forum: EUR 180,-  
exkl. Ust.; Verkehrs- und  
Gemeindeschwerpunkt ab 14  
Uhr: EUR 95,- exkl. Ust.

Informationen und  
Anmeldung  
[www.ibet.co.at](http://www.ibet.co.at) oder beim  
Veranstalter wiko wirtschaftskommunikation GmbH unter  
05574-53333-0

ibet

# Bilder in der Stadt

24. Mai, 10 bis 22 Uhr Dornbirn Innenstadt | Studiozelt mit Livedemo |  
Austellung in der Fußgängerzone | Ausstellung in den Geschäften der  
Innenstadt | Bildprojektion am Abend | Mehr Infos nächste Woche!

Berufsfotografen  
VORARLBERG

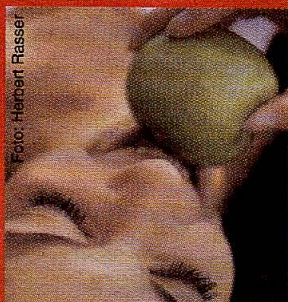


Foto: Herbert Rasser